

INFORMACIÓ GENERAL I RECORDATORIS

Benvolgudes i benvolguts, us volem fer un petit recordatori de la dinàmica de funcionament del Concurs perquè, entre totes i tots, puguem gaudir d'un concurs proper, dinàmic i respectuós. Estem convençuts i convençudes que aquest cap de setmana serà un extraordinari espai de trobada, de convivència i d'intercanvi en que tothom gaudirem de la DANSA com a eix vertebrador que ens apropa i ens mou.

Us puguem que el compartiu amb les famílies de l'escola i el vostre alumnat.

1. REBUDA ESCOLES: La rebuda de les escoles es farà a la plaça Mercè Rodoreda (espai que hi ha al davant del [Centre Cultural Mercè Rodoreda](#)), hi haurà 2 carpes ubicades a l'esquerra de l'entrada de l'equipament:

- **ACREDITACIONS:** Per **recollir les acreditacions** cal tenir en compte que:
 - Cal presentar-se **TOT el grup** acompanyat del professorat responsable. En el cas que hi hagi participants del grup que ballin més tard, podran passar a recollir-les després, però sempre acompanyats del professorat responsable.
 - Per agilitzar les acreditacions, el grup passarà per ordre de llista (per facilitar la nostra feina i rendibilitzar el vostre temps), amb el **DNI a la mà**
 - Cal presentar el **DNI o qualsevol altre document oficial** que acrediti la seva identitat. TOTS els documents han de ser **originals**.
 - **GRUPS QUE BALLEN MÉS TARD:** Podran acreditar-se més tard, però sempre acompanyats pel professorat responsable i amb un marge mínim d'1 hora 30' abans de la seva participació.
 - **Pel professorat i per l'alumnat, les acreditacions són imprescindibles per accedir als vestidors, a l'escenari, al pati de butaques i a qualsevol altre espai del Teatre.**
- **SAMARRETES:** Un cop el grup s'hagi acreditat, podran anar a recollir **les samarretes**.

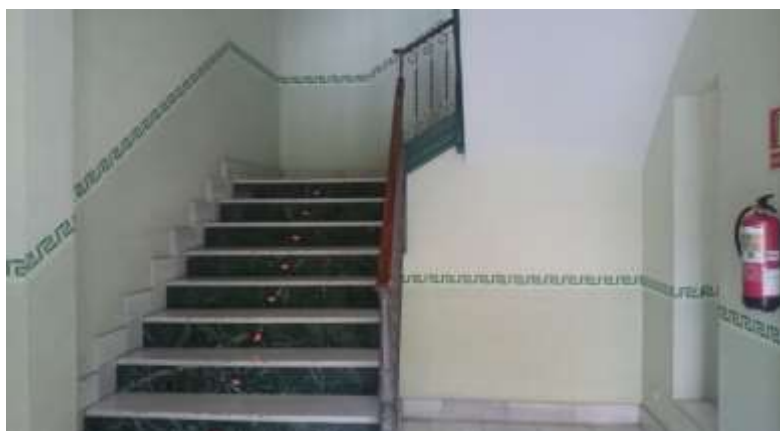
2. CLASSES MAGISTRALS: Es desenvoluparan al **Foment Cultural Artístic** (a 300 mts del Teatre Mercè Rodoreda). **TENEN UN COST DE 5 euros**.

- Un cop heu recollit les acreditacions i les samarretes us podreu inscriure a les **classes magistrals**, recollint les pulseres. Cal recollir-les personalment.
- També es poden RESERVAR fent una transferència al número de compte **ES26-0182-0849-8302-0157-5070. Titular Associació Dansadespí. Cal indicar:** el nom de l'escola, l'horari (dissabte o diumenge), la disciplina i el nombre total d'alumnes. **Aquesta gestió l'han de fer les escoles.**
- Les classes són per a participants a partir **de l'any 2005**.

- Les classes de clàssic les impartirà la Mestra **Glòria Gella** i les de contemporani **Virginia Gimeno**.
- Hi ha **40 places limitades**.
- L'horari serà:
 - **DISSABTE**
 - Matí de 9h a 10.30h: Classe de clàssic
 - Matí de 10.30h a 12h: Classe de contemporani
 - Tarda de 16h a 17.30h: Classe de clàssic
 - Tarda de 17.30h a 19h: Classe de contemporani
 - **DIUMENGE**
 - Matí de 9h a 10.30h: Classe de clàssic
 - Matí de 10.30h a 12h: Classe de contemporani



Façana Foment Cultural i Artístic
(c/ Major, 54, Sant Joan Despí).
Situat a 300 mts del Teatre.



Accès Foment Cultural i Artístic.
Escala d'accès al primer pis, on es
desenvoluparan les classes.



Foment Cultural i Artístic.
Sala on es desenvoluparan les
classes.

3. SALA CAMÈLIES L'espai estarà habilitat per poder seguir el CONCURS en DIRECTE. És una zona on caldrà estar en ordre, i respectant el silenci.

- Degut a l'aforament del Teatre, les/els participants del concurs no podran accedir al pati de butaques en hores de màxima afluència de públic, i hauran de seguir el concurs per TV a la Sala Camèlies.
- CALDRÀ SEGUIR LES INDICACIONS DE L'ORGANITZACIÓ.

4. PATI DEL DIAMANT: Espai exterior que ocupa el centre de l'equipament, que tindrà una triple funció:

1. CARPA-VESTIDOR: hi haurà instal·lada una carpa que s'utilitzarà de vestidor.
2. ZONA D'ESCALFAMENT: hi haurà una zona on hi haurà instal·lat linòlium per poder escalfar)
3. ACCÉS A L'ESCENARI: les/els participants hauran d'accedir a l'escenari pel Pati del Diamant.
4. **Aquest espai serà d'ús exclusiu per a les/ els participants.**

5. ENTRADES (pulseres)

- Segons la nova normativa de la llei d'espectacles, **en cap moment es podrà deixar passar al pati de butaques a ningú si no hi ha cap butaca buida**. Per aquest motiu tots els assistents hauran d'ocupar sempre una butaca.
- Les **pulseres** es poden comprar al Teatre el mateix dia del concurs:
 1. Dissabte o diumenge: 10 euros.
 2. TOT EL CONCURS: 15 euros.
- Cal posar-se la pulsera en el moment de la seva compra.
- **La possessió d'una entrada, en alguns moments de màxima afluència, no garanteix la disposició d'una butaca.**
- En cap cas es podran guardar butaques amb jaquetes ni altres objectes.

6. ACCÈS AL TEATRE

- Per accedir al Teatre caldrà mostrar al personal de l'Organització la pulsera corresponent.
- Hi ha dos accesos: **el principal**, a la part anterior del pati de butaques, per on es podrà sortir i entrar aprofitant les pauses i els lliuraments de guardons; i **el secundari**, a la part posterior del pati de butaques, que es podrà utilitzar en casos excepcionals i de FORÇA MAJOR.
- **Cal seguir SEMPRE les indicacions del personal de l'Organització.**

7. ORDRE i RESPECTE

- És obligatori respectar les pauses establertes en l'horari per entrar o sortir del pati de butaques. En cap cas es podrà entrar o abandonar la sala fora de les mateixes.
- Es prega el màxim ordre i silenci en els vestuaris, passadissos i vestíbul del Teatre per a un millor funcionament del concurs.
- Està totalment prohibit entrar menjar i beguda al pati de butaques.
- Durant l'actuació de les /dels concursants, el professorat responsable no podrà estar a la caixa escènica, tret de les categories CLA-A1, NEO-A1 i CON-A1.
- **Caldrà seguir SEMPRE les indicacions de l'equip de treball de l'organització.**

8. FOTOGRAFIES

- **Està prohibit fer fotografies amb flaix. Compte amb els mòbils!!! Els seus flaixos poden ser tant molestos com els de les càmeres.**
- Tothom que hi participi en el IX Premi Jujol de Dansa Jove. SJD 2018 podrà descarregar-se totes les seves fotografies sense cap cost addicional. Aquestes, estaran disponibles per a la seva descàrrega **fins el 30 de maig** a la web Dancephotos.es
- Les fotografies es podran descarregar en format digital en la màxima resolució i sense cap marca d'aigua. Això permetrà als participants imprimir les seves fotografies tant en format petit com en posters de 50x70 o més grans.
- Per a la comoditat dels participants, les fotografies estaran organitzades per blocs, disciplines i nombre de passi.

9. VÍDEOS

- Els **vídeos** s'enviaran per correu electrònic en format digital a les escoles. Les escoles rebran TOTS els enregistraments de les seves coreografies inscrites en el concurs.

10. VESTIDORS

- Els vestidors estaran distribuïts per escoles
- Preguem que no deixeu pertinences personals ni objectes de valor en ells. El CCA Mercè Rodoreda compta amb servei de guixetes per desfer les vostres pertinences.

11. LLIURAMENT DE GUARDONS

- Per als lliuraments dels guardons, les/els participants hauran d'acudir amb la mateixa roba que a la coreografia i no es podrà abandonar l'escenari fins que el lliurament finalitzi.

12. TREPITJAR ESCENARI

- Es podrà **"trepitjar escenari"** abans de l'inici de cada concurs.
- No es podrà fer per lliure. S'organitzarà per blocs.

13. MÚSIQUES

- Us recomanem que el dia del concurs porteu un CD de seguretat amb la música amb els tracks degudament identificats.
- Cal que aquest CD el tingui a mà el professorat, o l'alumnat en el cas de que siguin grans, per si hi ha alguna incidència. A prop de l'escenari.
- No s'admetrà cap format que no sigui un CD.

Moltes gràcies per la vostra col·laboració!!

**Associació Dansadespí. Carrer del Mercat, 5 baixos 08970 Sant Joan Despí
Tel.9337371972 correu: dansadespi@gmail.com**